



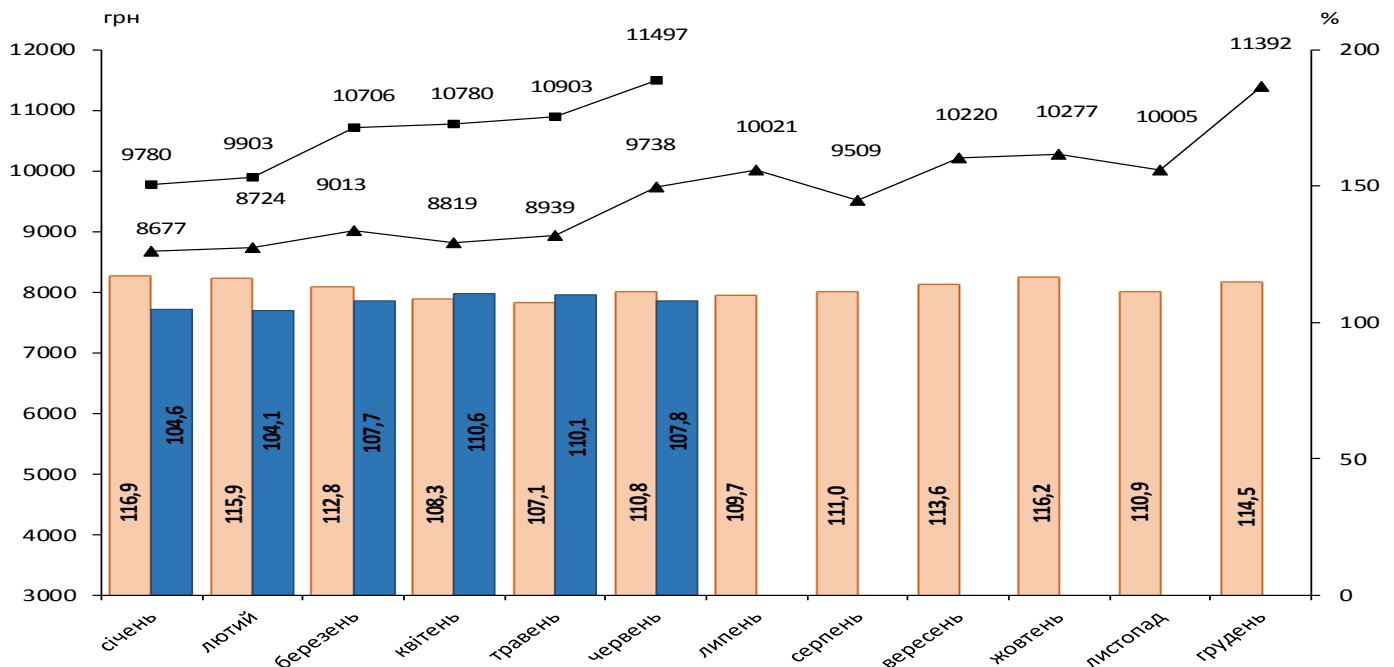
29.07.2021

Заробітна плата штатних працівників Кіровоградської області у червні 2021 року

Середня номінальна заробітна плата штатного працівника підприємств, установ та організацій у червні 2021р. становила 11497 грн, що в 1,9 раза вище рівня мінімальної заробітної плати (6000 грн).

Порівняно з травнем 2021р. розмір середньої номінальної заробітної плати збільшився на 5,4%, з червнем 2020р. – на 18,1%.

Динаміка середньої заробітної плати у 2020–2021 роках



2020 Реальна, % до відповідного місяця 2019 року

2021 Реальна, % до відповідного місяця 2020 року

2020 Номінальна, грн

2021 Номінальна, грн

Індекс реальної заробітної плати у червні 2021р. порівняно з травнем 2021р. становив 105,9%, а відносно червня 2020р. – 107,8%.

Більше інформації щодо середньої заробітної плати наведено у додатку.

Географічне охоплення

Спостереження охоплює усі регіони України, крім тимчасово окупованої території Автономної Республіки Крим, м. Севастополя та частини тимчасово окупованих територій у Донецькій та Луганській областях.

Методологія та визначення

Номинальна заробітна плата включає тарифні ставки (посадові оклади), премії, доплати, надбавки, оплату за невідпрацьований час, а також обов'язкові відрахування: податок на доходи фізичних осіб, військовий збір.

Реальна заробітна плата характеризує купівельну спроможність номінальної заробітної плати під впливом змін споживчих цін на товари і послуги та рівня податків й обов'язкових платежів.

Індекс реальної заробітної плати розраховується шляхом ділення індексу нарахованої номінальної заробітної плати (без урахування податку на доходи фізичних осіб та військового збору) на індекс споживчих цін.

Інформація підготовлена на підставі даних державного статистичного спостереження "Обстеження підприємств із питань статистики праці", яке охоплює юридичні особи та відокремлені підрозділи юридичних осіб із кількістю найманих працівників 10 і більше осіб.

Інформація щодо номінальної заробітної плати формується в цілому по регіону, за видами економічної діяльності на рівні секцій і розділів відповідно до Класифікації видів економічної діяльності (http://www.ukrstat.gov.ua/klasf/nac_ks/op_dk009_20_2016.htm) та районами. Інформація щодо індексу реальної заробітної плати розраховується по Україні в цілому та по регіонах.

Методологічні положення: http://www.ukrstat.gov.ua/norm_doc/2020/93/93_2020.htm.

Інструкція зі статистики заробітної плати: http://www.ukrstat.gov.ua/metod_polog/metod_doc/spr/spr_01.pdf

Методика розрахунку індексів реальної заробітної плати:

http://www.ukrstat.gov.ua/metod_polog/metod_doc/2012/378/metod.zip

Перегляд даних

Перегляд даних не здійснюється.

Довідка: тел. (0522) 33-30-11; e-mail: gus@kr.ukrstat.gov.ua

Більше інформації: <http://www.kr.ukrstat.gov.ua/?r=stat-info>

© Головне управління статистики у Кіровоградській області, 2021

**Заробітна плата штатних працівників
за видами економічної діяльності
у червні 2021 року**

	Код за КВЕД-2010	Нараховано в середньому працівнику						
		за місяць					за відпрацьовану годину	
		грн	у % до				грн	у % до травня 2021р.
			травня 2021р.	червня 2020р.	середнього рівня по регіону	мінімальної заробітної плати (6000 грн)		
Усього		11497	105,4	118,1	100,0	191,6	85,08	101,4
Сільське господарство, лісове господарство та рибне господарство	A	10455	96,9	112,4	90,9	174,3	68,88	91,2
Промисловість	B+C+D+E	11978	108,6	121,3	104,2	199,6	86,46	100,6
Добувна промисловість і розроблення кар'єрів	B	14684	104,5	112,7	127,7	244,7	110,51	98,5
Переробна промисловість	C	10201	103,2	116,9	88,7	170,0	73,31	96,1
Постачання електроенергії, газу, пари та кондиційованого повітря	D	17478	128,3	137,7	152,0	291,3	126,31	113,7
Водопостачання; каналізація, поводження з відходами	E	10111	102,8	127,1	87,9	168,5	70,69	97,8
Будівництво	F	9404	106,7	142,8	81,8	156,7	62,22	92,8
Оптова та роздрібна торгівля; ремонт автотранспортних засобів і мотоциклів	G	9666	97,9	114,7	84,1	161,1	67,76	94,1
Транспорт, складське господарство, поштова та кур'єрська діяльність	H	10312	89,3	97,7	89,7	171,9	76,13	86,4
Тимчасове розміщування й організація харчування	I	6932	107,3	171,5	60,3	115,5	47,39	94,0
Інформація та телекомунікації	J	10206	101,6	126,5	88,8	170,1	73,91	95,9
Фінансова та страхова діяльність	K	14337	97,3	99,8	124,7	238,9	103,93	87,8
Операції з нерухомим майном	L	10737	106,1	115,0	93,4	179,0	74,03	95,9
Професійна, наукова та технічна діяльність	M	10519	107,3	116,3	91,5	175,3	76,40	100,5
Діяльність у сфері адміністративного та допоміжного обслуговування	N	7759	104,5	122,5	67,5	129,3	52,06	97,8
Державне управління й оборона; обов'язкове соціальне страхування	O	16371	103,3	115,0	142,4	272,9	119,09	94,4
Освіта	P	12902	121,7	131,9	112,2	215,0	116,52	130,9
Охорона здоров'я та надання соціальної допомоги	Q	10313	102,2	125,7	89,7	171,9	73,01	97,8
Мистецтво, спорт, розваги та відпочинок	R	9061	112,1	128,6	78,8	151,0	73,20	108,1
Надання інших видів послуг	S	8181	97,0	131,9	71,2	136,3	66,77	90,7