



Держстат
Головне управління
статистики
у Кіровоградській
області

www.kr.ukrstat.gov.ua

ЕКСПРЕС-ВИПУСК

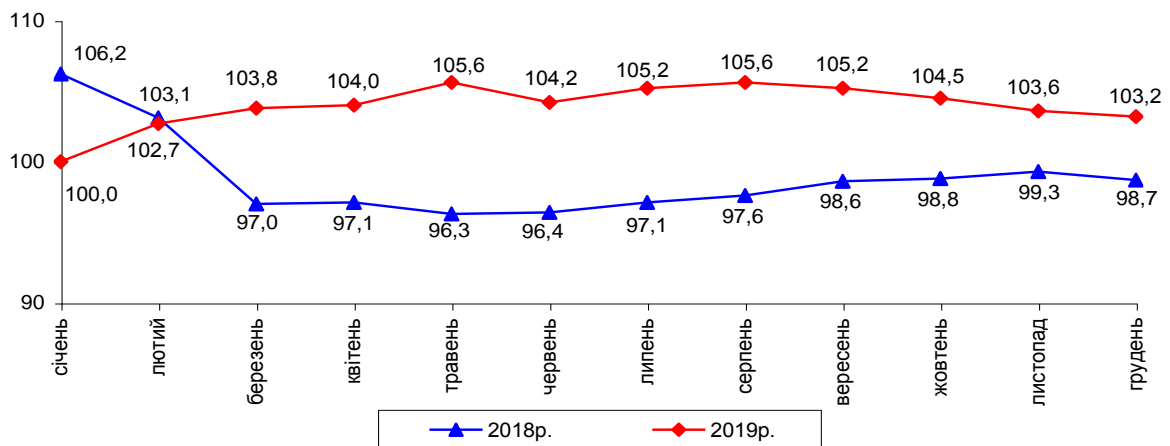
22.01.2020

Підсумки роботи транспорту Кіровоградської області у 2019 році

У 2019р. вантажообіг підприємств транспорту становив 26945,1 млн.ткм, що на 3,2% більше порівняно з 2018р.

Вантажообіг підприємств транспорту

(у % до відповідного періоду попереднього року, наростаючим підсумком)



Підприємствами транспорту перевезено 19597,5 тис.т вантажів, що на 14,2% менше ніж у 2018р.

Вантажні перевезення

	Вантажообіг		Перевезено вантажів	
	млн.ткм	у % до 2018	тис.т	у % до 2018
Транспорт	26945,1	103,2	19597,5	85,8
залізничний ¹	26032,0	103,5	6253,6	87,6
автомобільний	912,4	93,5	13342,2	85,0
водний	–	–	–	–
авіаційний	0,7	75,5	1,7	82,5

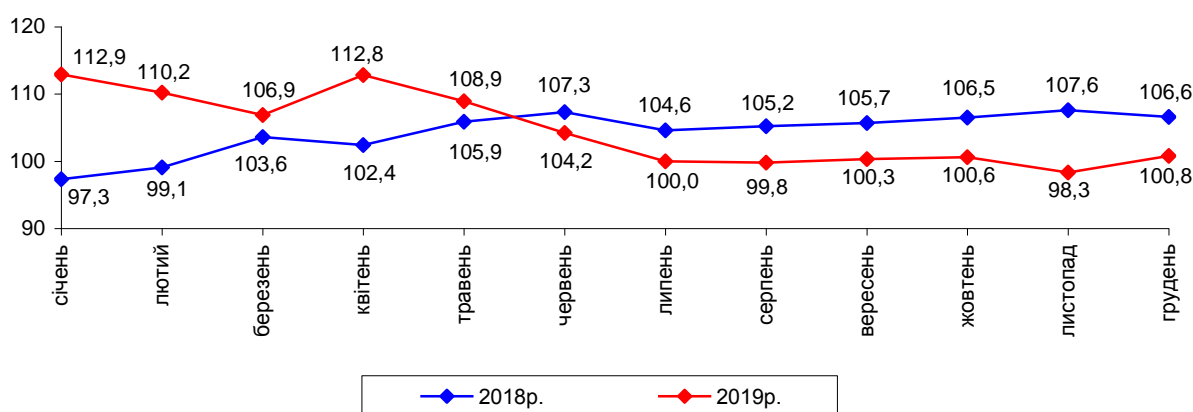
¹ Обсяг відправлених вантажів.

Залізницею у 2019р. перевезено 6253,6 тис.т вантажів, що на 12,4% менше ніж у 2018р. Це зумовлено зменшенням перевезення кам'яного вугілля на 50%, брухту чорних металів – на 42,6%, будівельних матеріалів та хімічних і мінеральних добрив – на 23,5%, зерна і продуктів перемолу – на 2,5%, нафти і нафтопродуктів – на 1,8%. Вантажообіг підприємств залізничного транспорту збільшився на 3,5% і становив 26032 млн.ткм.

У 2019р. пасажирообіг усіх видів транспорту збільшився на 0,8% і становив 2593,4 млн.пас.км.

Пасажирообіг підприємств транспорту

(у % до відповідного періоду попереднього року, наростаючим підсумком)



Усіма видами транспорту перевезено 75,9 млн. пасажирів, що на 7,8% більше ніж у 2018р.

Пасажирські перевезення

	Пасажирообіг		Перевезено пасажирів	
	млн.пас.км	у % до 2018	тис.	у % до 2018
Транспорт	2593,4	100,8	75949,4	107,8
залізничний ¹	1837,0	103,1	2208,3	97,2
автомобільний	598,6	88,6	47633,0	96,1
водний	–	–	–	–
авіаційний	19,6	108,9	38,1	113,7
трамвайний	–	–	–	–
тролейбусний	138,2	140,2	26070,0	140,2
метрополітенівський	–	–	–	–

¹ Кількість відправлених пасажирів.

Географічне охоплення

Спостереження охоплює усі регіони України, крім тимчасово окупованої території Автономної Республіки Крим і м. Севастополя та тимчасово окупованих територій у Донецькій та Луганській областях.

Методологія та визначення

Вантажооборот – сумарна вага перевезених (транспортованих) вантажів на певну відстань. Обчислюється як добуток ваги перевезеного (транспортованого) вантажу (брутто) на відстань перевезення (транспортування) за кожною партією вантажу (вимірюється в тонно-кілометрах).

Обсяг перевезених вантажів – загальна вага перевезеного (транспортованого) вантажу (брутто), у тому числі у міжнародному сполученні, власними й (або) орендованими транспортними засобами.

Пасажиरोоборот – сумарна кількість перевезених пасажирів на певну відстань. Обчислюється як добуток кількості перевезених пасажирів на відстань перевезення за кожною поїздкою (вимірюється в пасажиро-кілометрах).

Кількість перевезених пасажирів – кількість пасажирів, які перевезені транспортними засобами за всіма видами сполучення.

Інформація підготовлена на підставі таких державних статистичних спостережень: "Діяльність підприємств наземного транспорту", "Діяльність підприємств авіаційного транспорту", а також адміністративних даних виробничого підрозділу "Знам'янська дирекція залізничних перевезень" регіональної філії "Одеська залізниця" ПАТ "Укрзалізниця" щодо діяльності залізничного транспорту.

Інформація формується по Кіровоградській області в цілому за окремими видами транспорту.

Методологічні положення зі статистики:

автомобільного транспорту: http://ukrstat.gov.ua/metod_polog/metod_doc/2019/11/mp_avto_trans.pdf

авіаційного транспорту: http://ukrstat.gov.ua/metod_polog/metod_doc/2019/8/mp_avia_transp.pdf

міського електричного транспорту:

http://ukrstat.gov.ua/metod_polog/metod_doc/2019/9/mp_mis_elektrotrans.pdf

Довідка: тел. (0522) 33 32 52; e-mail: gus@kr.ukrstat.gov.ua

Більше інформації: <http://www.kr.ukrstat.gov.ua/?r=stat-info>

© Головне управління статистики у Кіровоградській області, 2020