



20.08.2018 № 107

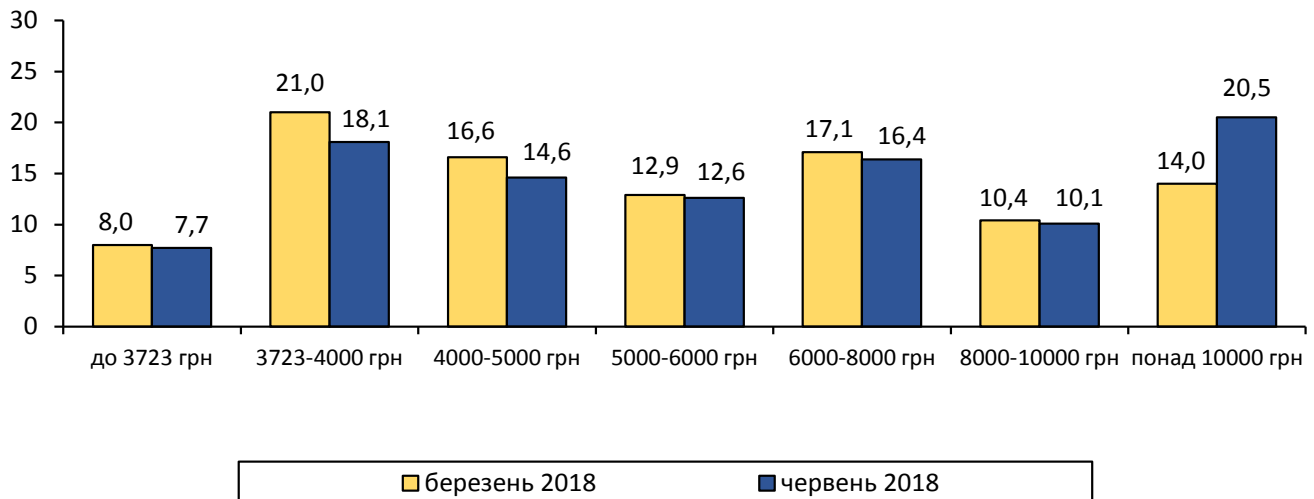
## Розподіл працівників Кіровоградської області за розмірами заробітної плати у червні 2018 року

У червні 2018р. нарахування в межах мінімальної заробітної плати мали 7,7% штатних працівників, що на 0,3 в.п. менше, ніж у березні цього року.

Також за цей період на 2,9 в.п. зменшилася питома вага працівників із нарахуваннями від 3723 грн до 4000 грн. Водночас збільшилась частка працівників із нарахуваннями понад 4000 грн – від 71% у березні до 74,2% у червні 2018 року.

### Розподіл кількості штатних працівників за рівнем заробітної плати

(у % до кількості працівників, яким оплачено 50% і більше робочого часу)



Більше інформації щодо розподілу кількості штатних працівників за розмірами нарахованої їм заробітної плати наведено у додатку.

### Географічне охоплення

Спостереження охоплює усі регіони України, крім тимчасово окупованої території Автономної Республіки Крим, м. Севастополя та частини тимчасово окупованих територій у Донецькій та Луганській областях.

### Методологія та визначення

**Заробітна плата** включає тарифні ставки (посадові оклади), премії, доплати, надбавки, оплату за невідпрацьований час, а також обов'язкові відрахування (податок на доходи фізичних осіб, військовий збір).

**Штатні працівники** – особи, які перебувають у трудових відносинах із підприємством і отримують заробітну плату, крім тимчасово відсутніх працівників, за якими зберігається місце роботи (знаходяться у відпустках по вагітності та пологах або в додатковій відпустці по догляду за дитиною до досягнення нею віку, визначеного законодавством, проходять військову службу за призовом під час мобілізації), працюючих за цивільно-правовими договорами.

Інформація підготовлена на підставі даних державного статистичного спостереження "Обстеження підприємств із питань статистики праці", яке охоплює юридичні особи та відокремлені підрозділи юридичних осіб із кількістю найманих працівників 10 і більше осіб.

Інформацію узагальнено по регіону та деталізовано за видами економічної діяльності на рівні секцій і розділів відповідно до Класифікації видів економічної діяльності (КВЕД) та у розрізі міст обласного значення та регіонів.

Методологічні положення: [http://www.ukrstat.gov.ua/metod\\_polog/metod\\_doc/2016/117/mp\\_op\\_sp.zip](http://www.ukrstat.gov.ua/metod_polog/metod_doc/2016/117/mp_op_sp.zip)

Інструкція зі статистики заробітної плати: [http://www.ukrstat.gov.ua/norm\\_doc/2004/5/inst\\_st\\_zarplat.zip](http://www.ukrstat.gov.ua/norm_doc/2004/5/inst_st_zarplat.zip)

Інструкція зі статистики кількості працівників:

[http://www.ukrstat.gov.ua/norm\\_doc/2006/466/inst\\_kilki\\_prac.zip](http://www.ukrstat.gov.ua/norm_doc/2006/466/inst_kilki_prac.zip)

КВЕД: [http://www.ukrstat.gov.ua/klasf/nac\\_kls/dc\\_009.rar](http://www.ukrstat.gov.ua/klasf/nac_kls/dc_009.rar)

### Перегляд даних / методології:

Перегляд розрахованих та оприлюднених даних не здійснюється.

Довідка: тел. (0522) 33-30-11; e-mail: [gus@kr.ukrstat.gov.ua](mailto:gus@kr.ukrstat.gov.ua)

Більше інформації: [http://kr.ukrstat.gov.ua/stat\\_inf.htm](http://kr.ukrstat.gov.ua/stat_inf.htm)

© Головне управління статистики у Кіровоградській області, 2018

**Розподіл кількості штатних працівників  
за розмірами нарахованої їм заробітної плати  
та видами економічної діяльності  
у червні 2018 року**

	Код за КВЕД- 2010	Кількість штатних працівників, яким оплачено 50% і більше робочого часу, встановленого на червень, осіб	З них питома вага працівників, яким заробітна плата у червні нарахована у межах, %			
			до 3723,00 грн	від 3723,01 до 4000,00 грн	від 4000,01 до 5000,00 грн	від 5000,01 до 6000,00 грн
<b>Усього</b>		<b>170564</b>	<b>7,7</b>	<b>18,1</b>	<b>14,6</b>	<b>12,6</b>
Сільське господарство, лісове господарство та рибне господарство	A	24419	4,0	25,4	19,3	15,5
Промисловість	B+C+D+E	35909	5,9	12,4	13,7	14,2
добувна промисловість і розроблення кар'єрів	B	5015	1,9	1,9	3,1	7,6
переробна промисловість	C	22390	6,8	17,0	15,9	13,6
постачання електроенергії, газу, пари та кондиційованого повітря	D	5990	5,2	3,5	11,8	18,7
водопостачання; каналізація, поводження з відходами	E	2514	8,1	14,2	19,1	21,4
Будівництво	F	1925	4,0	46,9	22,1	6,3
Оптова та роздрібна торгівля; ремонт автотранспортних засобів і мотоциклів	G	9917	10,9	27,4	13,6	11,9
Транспорт, складське господарство, поштова та кур'єрська діяльність	H	17634	6,7	11,1	9,1	8,2
Тимчасове розміщування й організація харчування	I	263	33,5	20,2	15,2	17,5
Інформація та телекомунікації	J	1352	7,3	23,6	21,5	14,6
Фінансова та страхова діяльність	K	1511	4,3	5,8	4,8	11,2
Операції з нерухомим майном	L	1109	14,0	28,9	30,6	14,5
Професійна, наукова та технічна діяльність	M	2133	6,4	18,0	17,7	17,1
Діяльність у сфері адміністративного та допоміжного обслуговування	N	1940	19,2	29,1	26,0	9,7
Державне управління й оборона; обов'язкове соціальне страхування	O	11804	4,4	3,7	4,9	6,9
Освіта	P	33125	8,8	18,6	11,4	11,0
Охорона здоров'я та надання соціальної допомоги	Q	23176	9,0	23,5	22,6	16,1
Мистецтво, спорт, розваги та відпочинок	R	4014	30,7	15,4	15,5	12,1
Надання інших видів послуг	S	333	7,5	24,9	14,8	14,8

	Код за КВЕД-2010	З них питома вага працівників, яким заробітна плата у червні нарахована у межах, %				
		від 6000,01 до 7000,00 грн	від 7000,01 до 8000,00 грн	від 8000,01 до 10000,00 грн	від 10000,01 до 15000,00 грн	понад 15000,00 грн
<b>Усього</b>		<b>8,9</b>	<b>7,5</b>	<b>10,1</b>	<b>13,1</b>	<b>7,4</b>
Сільське господарство, лісове господарство та рибне господарство	A	8,5	7,2	8,1	6,8	5,2
Промисловість	B+C+D+E	12,7	9,3	12,1	12,7	7,0
добувна промисловість і розроблення кар'єрів	B	8,6	7,9	16,7	29,2	23,1
переробна промисловість	C	11,3	9,2	10,8	10,7	4,7
постачання електроенергії, газу, пари та кондиційованого повітря	D	21,0	10,5	15,0	10,0	4,3
водопостачання; каналізація, поводження з відходами	E	14,4	9,6	8,0	3,7	1,5
Будівництво	F	10,4	2,6	3,4	3,2	1,1
Оптова та роздрібна торгівля; ремонт автотранспортних засобів і мотоциклів	G	9,1	8,5	8,0	7,0	3,6
Транспорт, складське господарство, поштова та кур'єрська діяльність	H	8,3	8,6	16,0	21,4	10,6
Тимчасове розміщування й організація харчування	I	2,7	4,9	3,7	2,3	–
Інформація та телекомунікації	J	9,1	5,6	7,3	7,2	3,8
Фінансова та страхова діяльність	K	7,8	9,1	18,5	25,3	13,2
Операції з нерухомим майном	L	6,1	1,6	2,2	1,8	0,3
Професійна, наукова та технічна діяльність	M	9,8	10,7	8,1	8,6	3,6
Діяльність у сфері адміністративного та допоміжного обслуговування	N	4,4	3,0	3,7	3,6	1,3
Державне управління й оборона; обов'язкове соціальне страхування	O	9,0	9,3	16,4	24,5	20,9
Освіта	P	6,3	6,3	8,9	19,2	9,5
Охорона здоров'я та надання соціальної допомоги	Q	8,2	5,8	6,3	6,0	2,5
Мистецтво, спорт, розваги та відпочинок	R	5,5	5,7	5,4	7,1	2,6
Надання інших видів послуг	S	12,2	7,4	8,9	8,3	1,2