



17.04.2018 №46

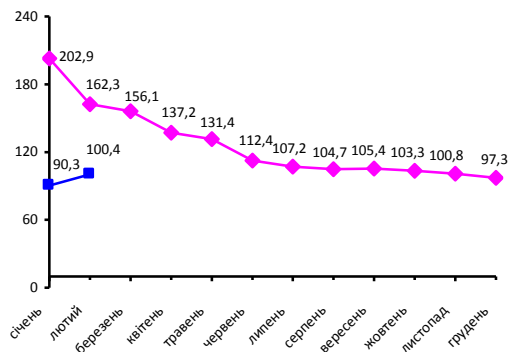
## Зовнішня торгівля товарами Кіровоградської області у січні–лютому 2018 року

У січні–лютому 2018р. експорт товарів становив 61799,6 тис.дол. США, імпорт – 32024 тис.дол. Порівняно з січнем–лютим 2017р. експорт збільшився на 0,4% (на 238,7 тис.дол.), імпорт зменшився на 3,1% (на 1029,8 тис.дол.). Позитивне сальдо становило 29775,6 тис.дол. (у січні–лютому 2017р. – 28507 тис.дол.).

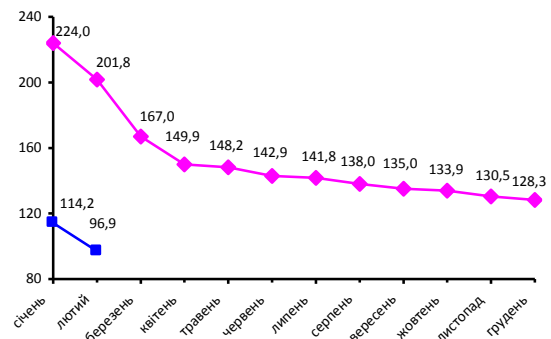
Коефіцієнт покриття експортом імпорту склав 1,93 (у січні–лютому 2017р. – 1,86).

Зовнішньоторговельні операції проводились із партнерами з 93 країн світу.

**Темпи зростання (зниження) експорту товарів**  
(у % до відповідного періоду попереднього року,  
наростаючим підсумком)



**Темпи зростання (зниження) імпорту товарів**  
(у % до відповідного періоду попереднього року,  
наростаючим підсумком)



Більше інформації щодо географічної та товарної структури зовнішньої торгівлі наведено в додатках.

#### Географічне охоплення

Дані наведено без урахування тимчасово окупованої території Автономної Республіки Крим, м.Севастополя та тимчасово окупованих територій у Донецькій та Луганській областях.

#### Методологія та визначення

**Експорт товарів** – це митний режим, відповідно до якого українські товари випускаються для вільного обігу за межами митної території України без зобов'язань щодо їх зворотного ввезення.

**Імпорт товарів** – це митний режим, відповідно до якого іноземні товари після сплати всіх митних платежів, установлених законами України на імпорту цих товарів, та виконання всіх необхідних митних формальностей випускаються для вільного обігу на митній території України.

Дані зі статистики зовнішньої торгівлі товарами формуються на основі адміністративних даних митних декларацій (Державна фіскальна служба України), довідки щодо експорту-імпорту газу природного (НАК "Нафтогаз України"), а також форм державних статистичних спостережень щодо експорту-імпорту товарів, що не проходять митного декларування, та товарів, придбаних у портах.

Облік товарів здійснюється на момент, коли вони ввозяться в межі або вивозяться за межі економічної території країни. Межі статистичної території країни збігаються з її економічною територією.

Для обліку експорту-імпорту товарів застосовується Українська класифікація товарів зовнішньоекономічної діяльності (УКТЗЕД): [http://ukrstat.gov.ua/klasf/nac\\_kls/op\\_ukzed\\_2016.htm](http://ukrstat.gov.ua/klasf/nac_kls/op_ukzed_2016.htm). Географічний розподіл інформації щодо зовнішньої торгівлі товарами здійснено згідно з Класифікацією країн світу (КС) [http://ukrstat.gov.ua/klasf/st\\_kls/op\\_ks\\_2016.htm](http://ukrstat.gov.ua/klasf/st_kls/op_ks_2016.htm).

Статистична вартість розраховується шляхом перерахунку вартості товарів у долари США за курсом, установленим НБУ на день оформлення митних декларацій. Для товарів, які подаються за статистичними звітами, перерахунок вартості товарів у долари США здійснюється на основі середньомісячного та середньоквартального офіційних курсів валют, установлених НБУ.

Інформацію за результатами державного статистичного спостереження щодо зовнішньої торгівлі товарами формують органи державної статистики за географічною та товарною структурою.

Методологічні положення: [http://ukrstat.gov.ua/metod\\_polog/metod\\_doc/2013/413/met\\_polog.zip](http://ukrstat.gov.ua/metod_polog/metod_doc/2013/413/met_polog.zip).

#### Перегляд даних

Інформація щодо статистики зовнішньої торгівлі товарами публікується щомісячно і є оперативною. Оновлення даних здійснюється щомісячно відповідно до змін у митних деклараціях. У цьому експрес-випуску уточнено дані за попередній період звітного року. Остаточне уточнення даних проводиться в червні наступного за звітним року.

Довідка: тел. (0522) 33 30 51, e-mail: [gus@kr.ukrstat.gov.ua](mailto:gus@kr.ukrstat.gov.ua)

Більше інформації: [http://kr.ukrstat.gov.ua/stat\\_inf.htm](http://kr.ukrstat.gov.ua/stat_inf.htm)

© Головне управління статистики у Кіровоградській області, 2018

**Географічна структура зовнішньої торгівлі товарами у січні–лютому 2018 року**

	Експорт			Імпорт			Сальдо
	тис.дол. США	у % до січня– лютого 2017	у % до загаль- ного обсягу	тис.дол. США	у % до січня– лютого 2017	у % до загаль- ного обсягу	
<b>Усього</b>	<b>61799,6</b>	<b>100,4</b>	<b>100,0</b>	<b>32024,0</b>	<b>96,9</b>	<b>100,0</b>	<b>29775,6</b>
у тому числі							
Австрія	–	–	–	311,4	89,4	1,0	–311,4
Азербайджан	137,5	95,0	0,2	–	–	–	137,5
Алжир	207,2	36,6	0,3	–	–	–	207,2
Бельгія	371,1	185,9	0,6	530,9	67,8	1,7	–159,8
Білорусь	3176,7	237,4	5,1	2211,5	91,0	6,9	965,2
Болгарія	373,1	119,1	0,6	19,0	–	0,1	354,1
Бразилія	–	–	–	706,7	154,1	2,2	–706,7
Велика Британія	167,5	95,7	0,3	1624,8	134,7	5,1	–1457,3
В'єтнам	221,1	405,3	0,4	0,5	2,8	0,0	220,6
Грузія	583,9	127,3	0,9	–	–	–	583,9
Естонія	110,3	2324,5	0,2	0,0	0,0	0,0	110,3
Єгипет	1654,9	41,1	2,7	–	–	–	1654,9
Ізраїль	995,5	33,1	1,6	4,2	–	0,0	991,3
Індія	14046,5	122,9	22,7	38,7	31,9	0,1	14007,8
Індонезія	202,5	–	0,3	1,6	63,7	0,0	200,9
Іран, Ісламська Республіка	810,3	34,9	1,3	33,8	–	0,1	776,5
Ірландія	441,7	1061,4	0,7	25,3	–	0,1	416,3
Іспанія	1469,0	34,2	2,4	150,6	103,7	0,5	1318,4
Італія	1467,5	151,0	2,4	730,5	147,7	2,3	737,0
Йорданія	2598,0	18949,2	4,2	–	–	–	2598,0
Казахстан	655,9	124,0	1,1	41,7	–	0,1	614,1
Китай	2501,4	145,0	4,0	3174,7	36,0	9,9	–673,3
Корея, Республіка	48,1	91,4	0,1	1051,4	1051,0	3,3	–1003,3
Кувейт	436,5	–	0,7	–	–	–	436,5
Латвія	147,8	290,5	0,2	3,5	49,5	0,0	144,3
Литва	637,9	141,2	1,0	24,2	20,0	0,1	613,7
Ліван	1131,9	255,8	1,8	–	–	–	1131,9
Лівія	361,1	80,6	0,6	–	–	–	361,1
Мавританія	263,1	74,4	0,4	–	–	–	263,1
Малайзія	747,3	240,1	1,2	1,5	145,6	0,0	745,8
Марокко	541,1	151,0	0,9	–	–	–	541,1
Мексика	449,6	–	0,7	43,7	24,6	0,1	405,9
Молдова, Республіка	1129,1	158,5	1,8	–	–	–	1129,1
М'янма	144,2	730,0	0,2	–	–	–	144,2
Нідерланди	659,8	52,0	1,1	322,4	35,8	1,0	337,3
Німеччина	1450,8	124,6	2,3	3260,5	87,0	10,2	–1809,7
Об'єднані Арабські Емірати	329,8	45,9	0,5	–	–	–	329,8
Оман	865,3	–	1,4	–	–	–	865,3
Пакистан	166,0	23,3	0,3	–	–	–	166,0
Палестина	614,7	138,1	1,0	–	–	–	614,7

	Експорт			Імпорт			Сальдо
	тис.дол. США	у % до січня– лютого 2017	у % до загаль– ного обсягу	тис.дол. США	у % до січня– лютого 2017	у % до загаль– ного обсягу	
Польща	1385,8	222,3	2,2	1145,9	84,8	3,6	239,9
Португалія	579,8	388,6	0,9	0,3	10,4	0,0	579,5
Російська Федерація	7046,0	85,5	11,4	3399,2	383,9	10,6	3646,9
Румунія	408,0	106,3	0,7	25,6	510,9	0,1	382,4
Саудівська Аравія	1614,5	–	2,6	–	–	–	1614,5
Сенегал	129,4	1021,1	0,2	–	–	–	129,4
Сербія	68,9	–	0,1	324,6	334,5	1,0	–255,7
Сінгапур	106,0	–	0,2	–	–	–	106,0
Словаччина	144,1	254,5	0,2	166,0	207,0	0,5	–21,9
Словенія	3,1	113,6	0,0	593,3	437,8	1,9	–590,2
Сомалі	102,9	–	0,2	–	–	–	102,9
Судан	836,7	127,8	1,4	–	–	–	836,7
США	772,4	78,9	1,2	4178,4	68,1	13,0	–3406,0
Таїланд	825,4	152,6	1,3	0,9	4,3	0,0	824,5
Туніс	685,8	42,2	1,1	–	–	–	685,8
Туреччина	1818,5	101,3	2,9	2294,3	107,5	7,2	–475,8
Угорщина	146,5	239,8	0,2	476,5	187,0	1,5	–330,0
Узбекистан	421,1	–	0,7	3332,4	–	10,4	–2911,3
Франція	119,6	100,6	0,2	710,9	88,4	2,2	–591,4
Чехія	1266,7	115,1	2,0	334,8	68,7	1,0	931,9
Швейцарія	181,0	143,3	0,3	175,1	204,4	0,5	5,9
Швеція	158,7	–	0,3	97,6	37,4	0,3	61,1
Шрі-Ланка	181,0	–	0,3	–	–	–	181,0
Японія	–	–	–	281,9	133,2	0,9	–281,9
Довідково:							
Країни СНД	12612,6	108,5	20,4	8984,8	271,1	28,1	3627,8
Країни ЄС	11618,2	90,8	18,8	10625,3	95,1	33,2	992,9

## Товарна структура зовнішньої торгівлі у січні–лютому 2018 року

Назва товарів	Розділ та код УКТЗЕД	Експорт			Імпорт		
		тис.дол. США	у % до січня–лютого 2017	у % до загального обсягу	тис.дол. США	у % до січня–лютого 2017	у % до загального обсягу
<b>Усього</b>		<b>61799,6</b>	<b>100,4</b>	<b>100,0</b>	<b>32024,0</b>	<b>96,9</b>	<b>100,0</b>
у тому числі							
Живі тварини; продукти тваринного походження	I	856,6	75,4	1,4	–	–	–
у тому числі							
живі тварини	01	198,2	79,8	0,3	–	–	–
молоко та молочні продукти, яйця птиці; натуральний мед	04	652,1	73,7	1,1	–	–	–
Продукти рослинного походження	II	12352,8	65,0	20,0	1182,3	127,5	3,7
у тому числі							
овочі	07	128,9	175,1	0,2	14,4	424,0	0,0
зернові культури	10	9438,3	52,1	15,3	314,0	348,2	1,0
насіння і плоди олійних рослин	12	2785,5	359,3	4,5	798,2	122,2	2,5
Жири та олії тваринного або рослинного походження	III.15	23508,9	119,3	38,0	–	–	–
Готові харчові продукти	IV	5804,5	104,2	9,4	125,6	85,2	0,4
у тому числі							
цукор і кондитерські вироби з цукру	17	1595,6	118,9	2,6	–	–	–
какао та продукти з нього	18	310,2	99,5	0,5	–	–	–
готові продукти із зерна	19	101,1	148,2	0,2	–	–	–
різні харчові продукти	21	255,0	154,1	0,4	122,8	86,9	0,4
залишки і відходи харчової промисловості	23	3496,9	96,9	5,7	–	–	–
Мінеральні продукти	V	2594,3	169,1	4,2	679,5	179,7	2,1
сіль; сірка; землі та каміння	25	204,6	291,3	0,3	8,6	–	0,0
руди, шлак і зола	26	2387,5	163,4	3,9	–	–	–
палива мінеральні; нафта і продукти її перегонки	27	2,2	82,9	0,0	670,9	177,4	2,1

Назва товарів	Розділ та код УКТЗЕД	Експорт			Імпорт		
		тис.дол. США	у % до січня–лютого 2017	у % до загального обсягу	тис.дол. США	у % до січня–лютого 2017	у % до загального обсягу
Продукція хімічної та пов'язаних з нею галузей промисловості	VI	972,9	106,1	1,6	5768,3	860,4	18,0
у тому числі							
органічні хімічні сполуки	29	740,8	119,4	1,2	1368,3	849,0	4,3
добрива	31	–	–	–	3393,0	11297,4	10,6
білкові речовини	35	–	–	–	232,9	117,3	0,7
різноманітна хімічна продукція	38	100,0	96,3	0,2	674,8	408,8	2,1
Полімерні матеріали, пластмаси та вироби з них	VII	319,4	98,8	0,5	1447,3	76,7	4,5
пластмаси, полімерні матеріали	39	53,9	275,5	0,1	996,0	81,2	3,1
каучук, гума	40	265,5	87,4	0,4	451,2	68,2	1,4
Деревина і вироби з деревини	IX	1315,9	164,2	2,1	209,2	13257,9	0,7
у тому числі							
деревина і вироби з деревини	44	1315,9	164,2	2,1	209,2	14374,8	0,7
Текстильні матеріали та текстильні вироби	XI	869,1	100,3	1,4	1145,0	50,9	3,6
у тому числі							
нитки синтетичні або штучні	54	2,0	588,3	0,0	450,0	35,4	1,4
одяг та додаткові речі до одягу, текстильні	62	852,0	99,3	1,4	5,7	5,2	0,0
Недорогоцінні метали та вироби з них	XV	648,2	573,7	1,0	1944,1	96,7	6,1
у тому числі							
чорні метали	72	–	–	–	921,0	148,6	2,9
вироби з чорних металів	73	581,5	588,2	0,9	732,4	105,8	2,3
Машини, обладнання та механізми; електротехнічне обладнання	XVI	11724,5	106,6	19,0	8725,9	78,2	27,2
реактори ядерні, котли, машини	84	11230,8	104,5	18,2	7243,9	71,7	22,6
електричні машини	85	493,7	201,9	0,8	1482,0	140,6	4,6

Назва товарів	Розділ та код УКТЗЕД	Експорт			Імпорт		
		тис.дол. США	у % до січня–лютого 2017	у % до загального обсягу	тис.дол. США	у % до січня–лютого 2017	у % до загального обсягу
Засоби наземного транспорту, літальні апарати, плавучі засоби	XVII	410,9	233,1	0,7	9844,9	121,1	30,7
у тому числі							
залізничні локомотиви	86	127,8	21365,8	0,2	1519,1	–	4,7
засоби наземного транспорту, крім залізничного	87	271,8	154,7	0,4	8322,3	102,4	26,0
Різні промислові товари	XX	258,2	71,6	0,4	498,7	49,4	1,6
у тому числі							
меблі	94	250,2	69,4	0,4	485,7	53,6	1,5

**Примітка.** В окремих випадках сума складових може не дорівнювати підсумку у зв'язку з округленням даних.